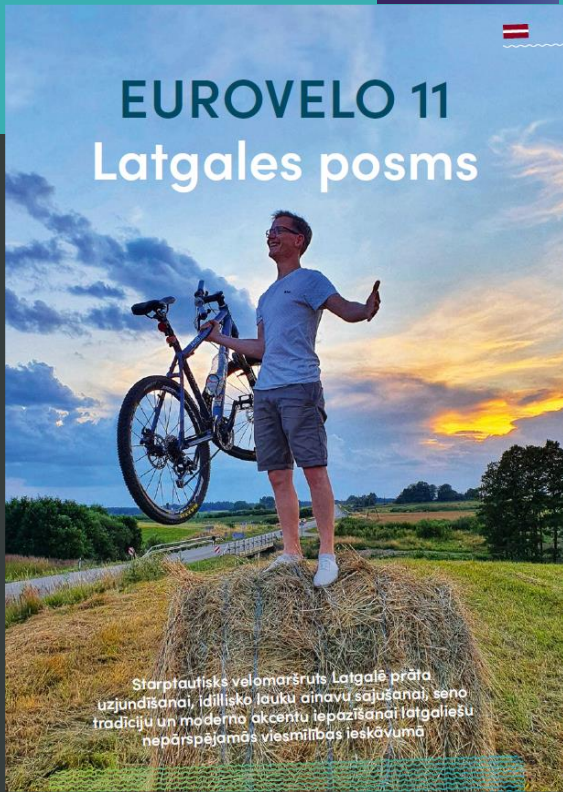


Eiropas Lauksaimniecības fonda lauku attīstībai (ELFLA) Latvijas lauku attīstības programmas 2014.–2020. gadam apakšpasākuma „Starpterritoriālā un starpvalstu sadarbība” projekta “Velotūrisma attīstība Austrumlatvijā, pieslēdzoties starptautiskajam Velomaršrutu tīklam EuroVelo 11” Nr. 19-00-A019.332-000002 ietvaros



Velotūrisms Latgalē: stratēģiskā attīstība



Rēzekne, 30.11.2021.



Vidzemes Augstskola
 Sociālo, ekonomisko un humanitāro
 pētījumu institūts
 Andris Klepers, Dr.geogr. Asociētais
 profesors, vadošais pētnieks



Velo kā dzīvesstils un velo kā pārvietošanās veids. Zaļā infrastruktūra labākai reģiona pieejamībai, iekļaušanās starptautiskā apritē.



Latgales velotūrisma attīstības stratēģija 2021-2027

11
East Europe Route

Eiropas Lauksaimniecības fonda lauku attīstībai Latvijas Lauku attīstības programmas 2014.—2020. gadam pasākuma „Starpterritoriāla un starpvalstu sadarbība” ietvaros projekts

“Velo tūrisma attīstība Austrumlatvijā, pieslēdzoties starptautiskajam Velomaršrutu tīklam EuroVelo11”

Projekts Nr. 19-00-A019.332-000002

SEMINĀRU CIKLS I

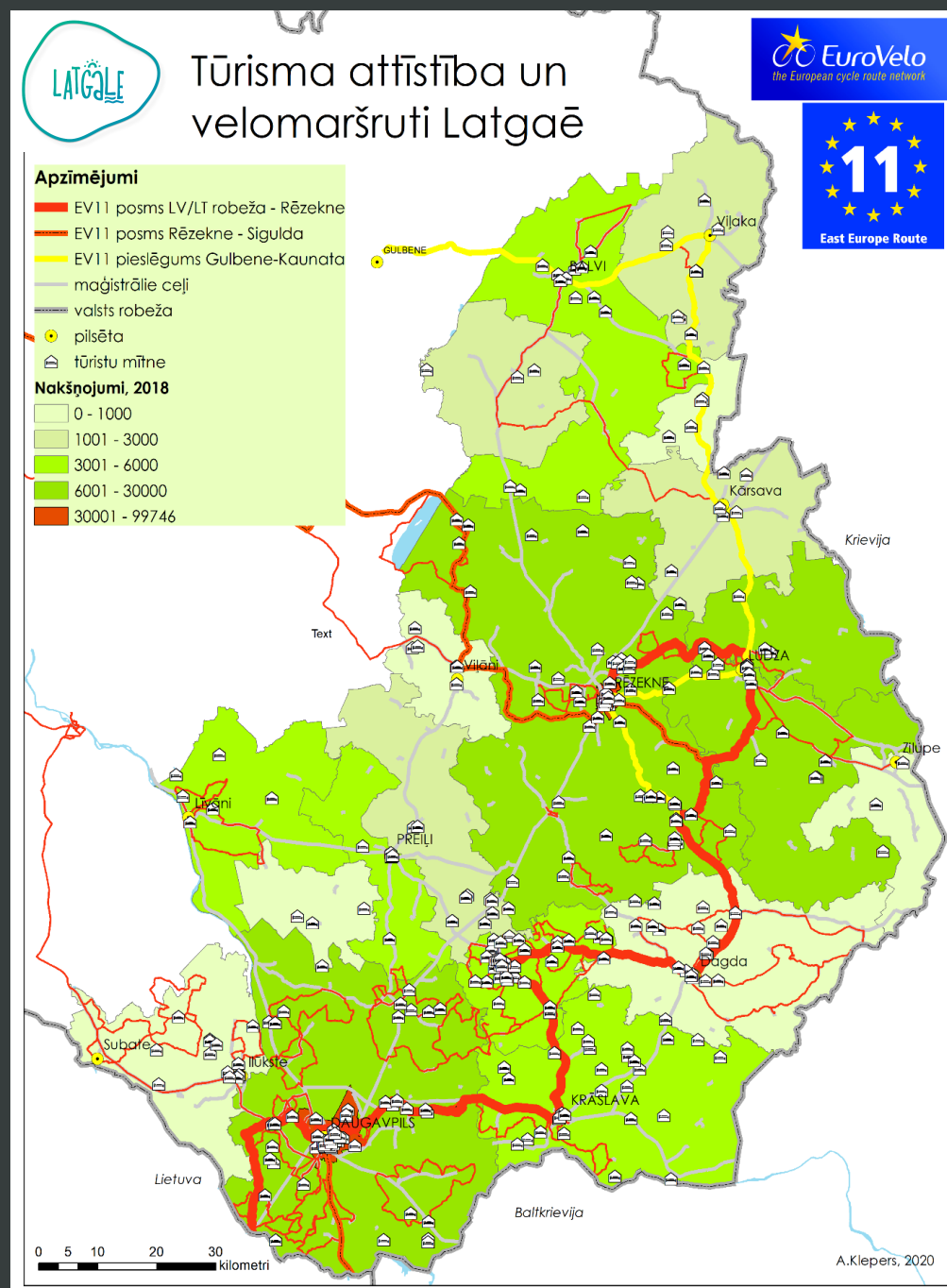
SEMINĀRU CIKLS NORISINĀSIES:

- 7.10.2019. plkst. 10:00 – Ludzas rajona partnerības teritorijā;
- 8.10.2019. plkst. 10:00 – Rēzeknes rajona kopienu partnerības teritorijā;
- 14.10.2019. plkst. 10:00 – Preiļu rajona partnerības teritorijā;
- 15.10.2019. plkst. 9:00 – Gulbenes biedrības SATEKA teritorijā;
- 15.10.2019. plkst. 15:00 – Balvu rajona partnerības teritorijā
- 11.11.2019. plkst. 10:00 – Krāslavas rajona partnerības teritorijā
- 12.11.2019. plkst. 10:00 – Daugavpils un Ilūkstes novadu partnerības „Kaimiņi” teritorijā.

IEPRIEKŠĒJĀ PIETIEKŠANĀS SEMINĀRIEM SAVĀ PARTNERĪBĀ

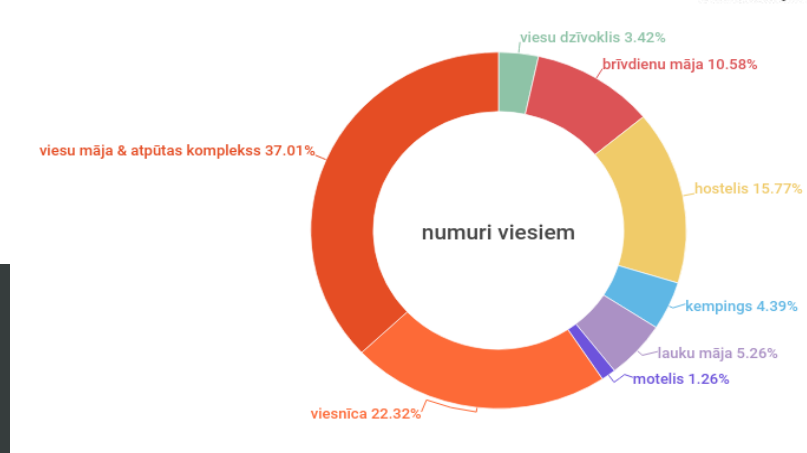
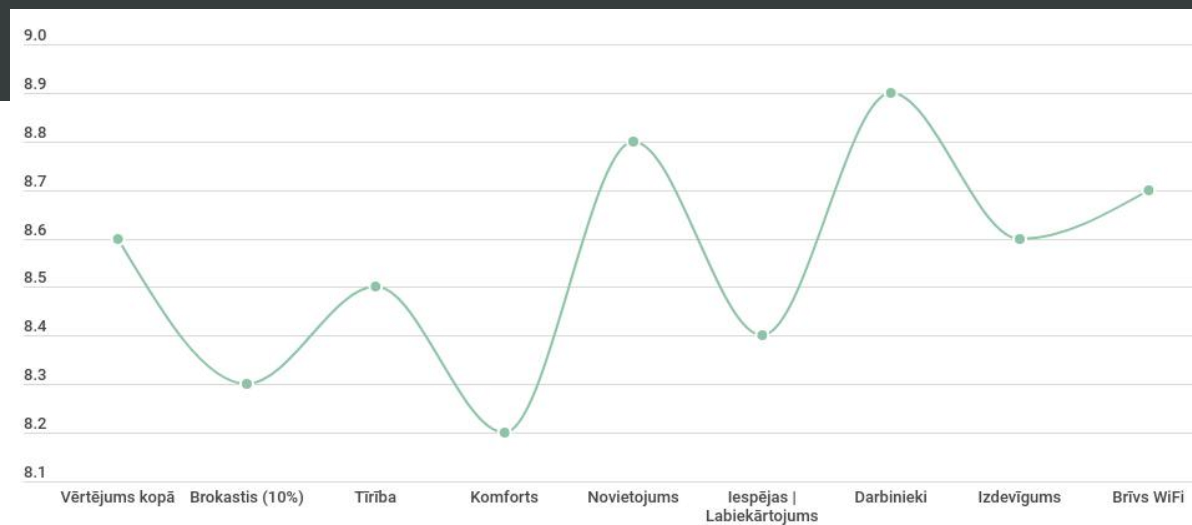
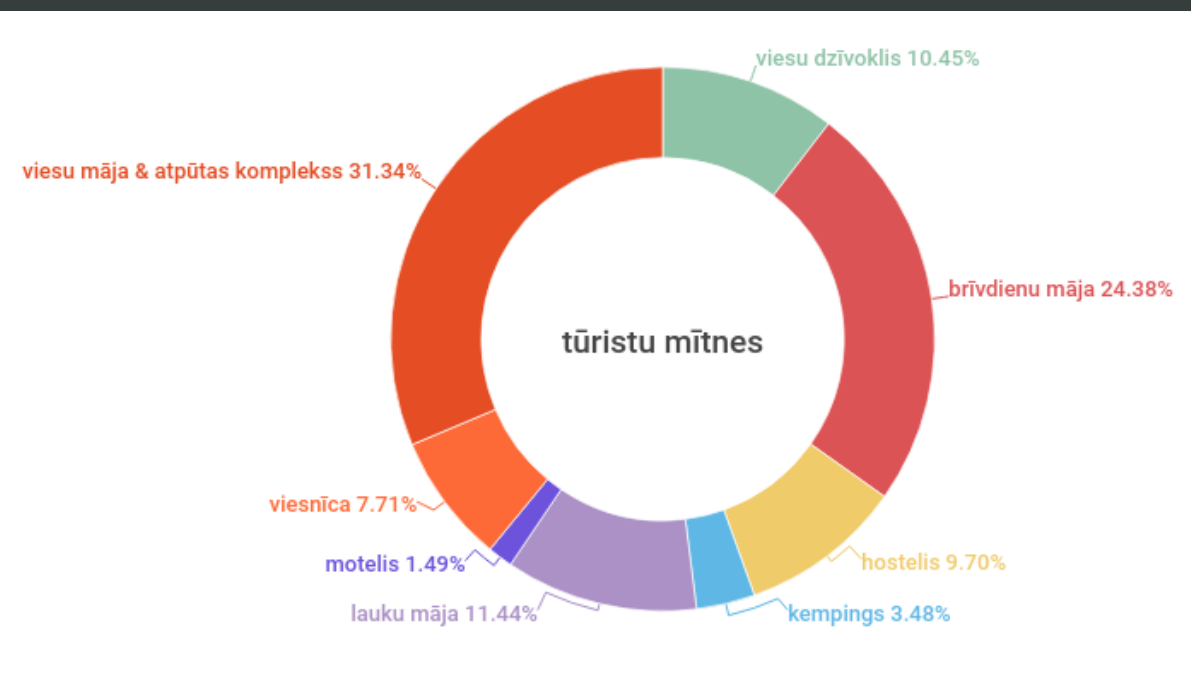
VAIRĀK INFORMĀCIJAS UN DARBA KĀRTĪBA:
www.ludzaspartneriba.lv
www.rezeknespartneriba.lv
www.preilupartneriba.lv
www.sateka.lv
www.balvi.partneribas.lv
www.kraslavaspartneriba.lv
www.daugavpils.partneribas.lv

Stratēģijas tapšanas norise un galamērķa sasniedzamības apsvērumi

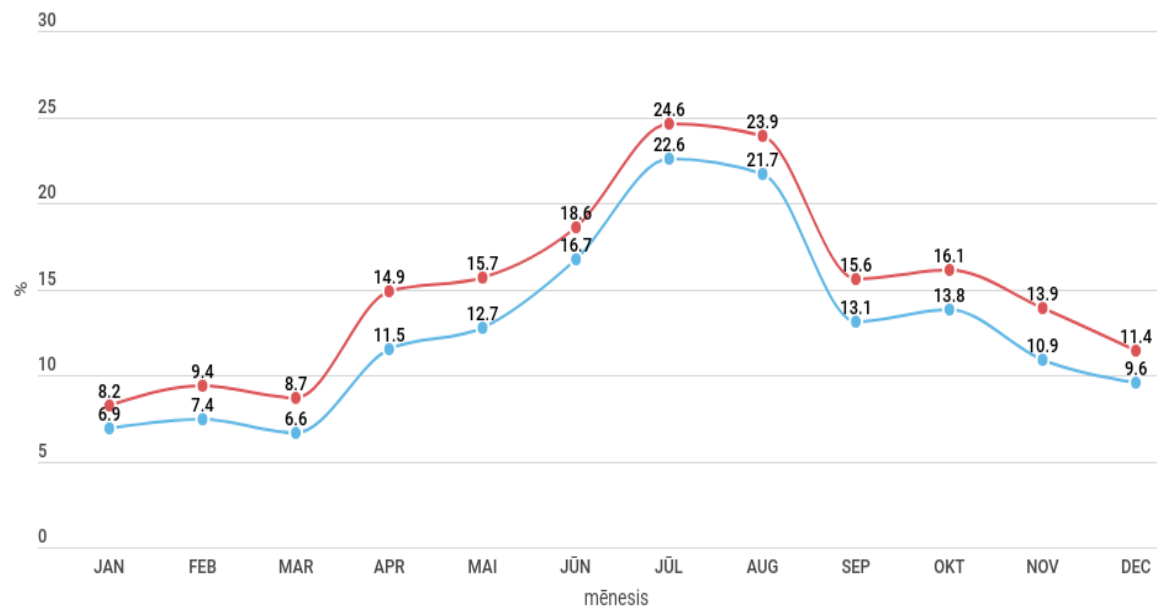
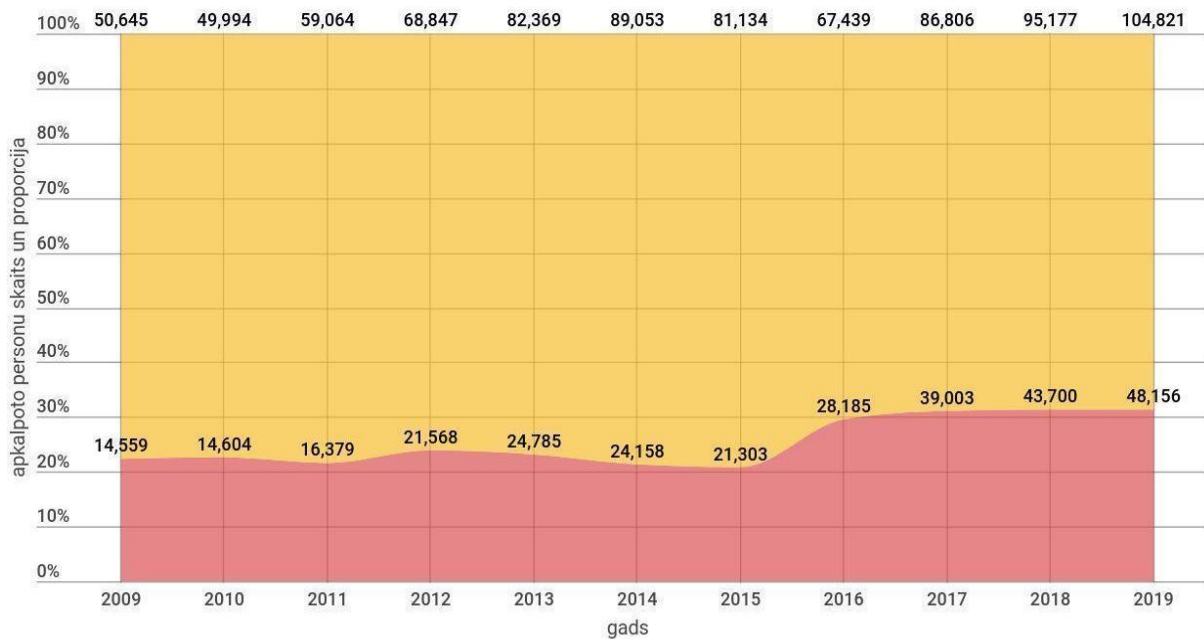
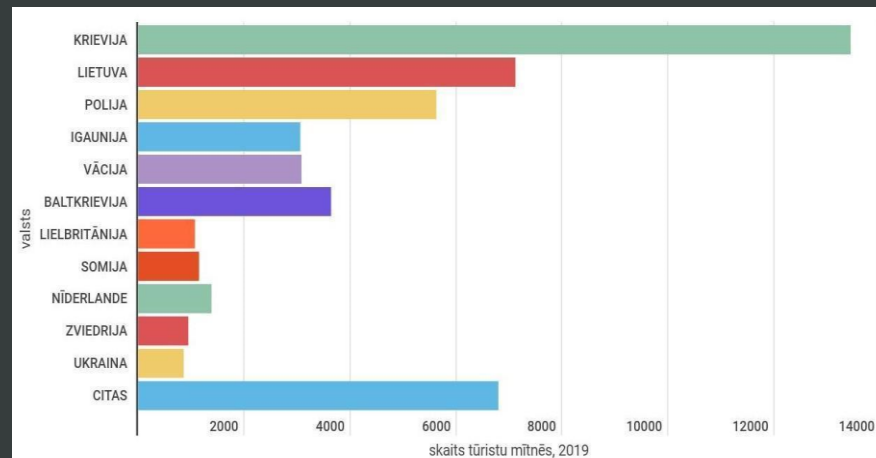


Piedāvājums: viesmītība Latgalē

Velotūrisma iekļaušanās kopējā tūrisma piedāvājumā



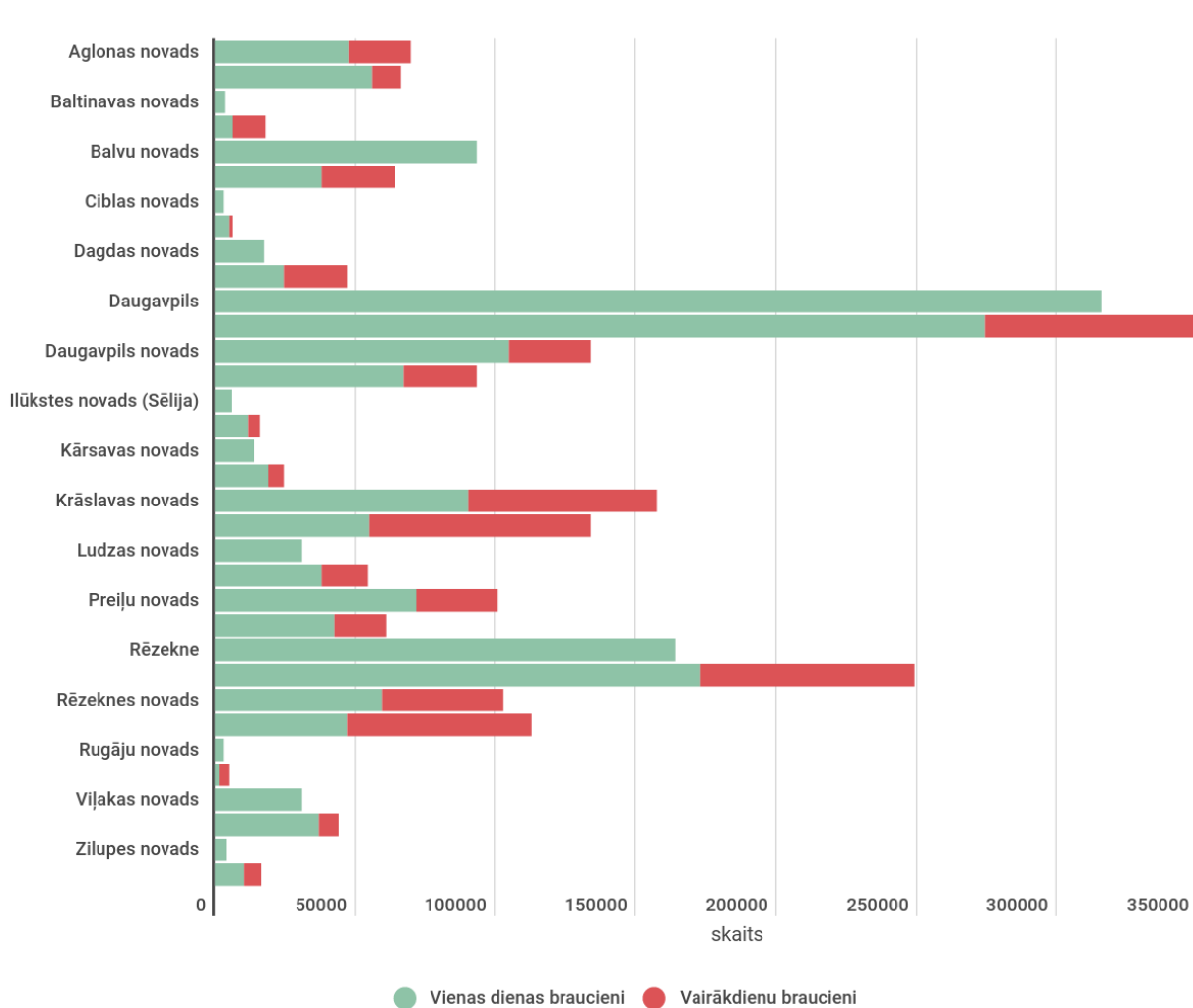
Pieprasījums, vajadzība pēc tūrisma un atpūtas pakalpojumiem Latgalē



● ārvalstu tūristi ● Latvijas tūristi

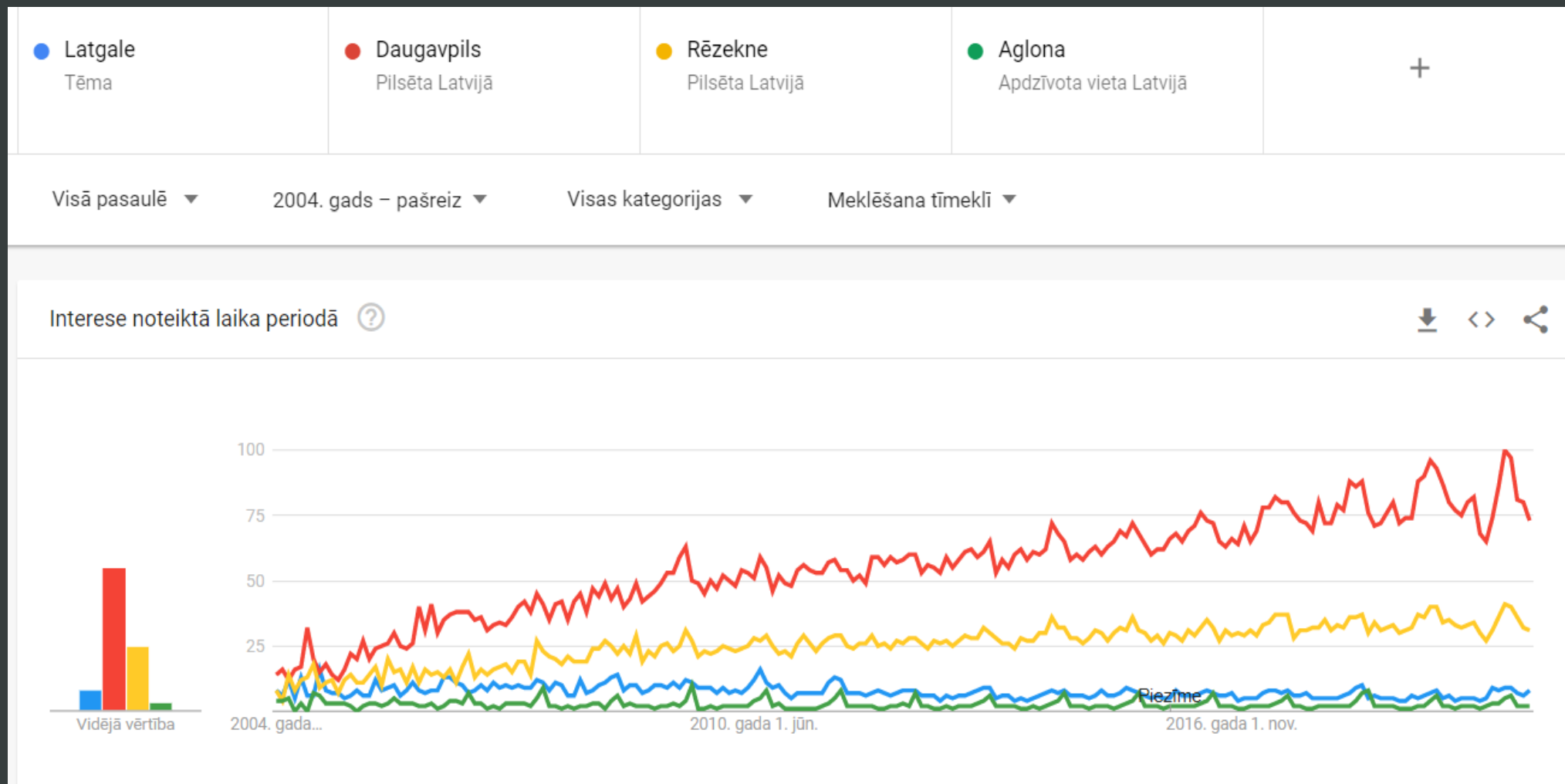
● Vidējais gultasvietu noslogojums ● Vidējais numuru noslogojums

Tūristi un vienas dienas ceļotāji: Velotūrisma vieta un pozicionējums, potenciāls



Tūrisma galamērķis	Viesnaktis 2010	Viesnaktis 2014	Viesnaktis 2018	Pieaugums (reizes) 2010 18	Eksports (%) 2010	Eksports (%) 2014	Eksports (%) 2018	Eksp.% izmaiņa (reizes) 2010 18	Galamērķa līmenis
Daugavpils & Daugavpils nov.	36605	73083	122595	3,3	38,1	31,2	35,0	0,9	A
Rēzekne, Viļānu un Rēzeknes nov.	27964	32956	48550	1,7	24,3	29,7	36,4	1,5	A
Alūksnes & Gulbenes nov.	7088	23972	27583	3,9	17,2	20,1	17,7	1,0	B
Ludzas, Ciblas un Zilupes nov.	3071	4649	10232	3,3	5,7	20,0	33,8	5,9	B
Krāslavas, Aglonas un Dagdas nov.	2526	14178	11203	4,4	17,4	18,8	4,4	0,3	C
Ziemeļlatgale (Balvu, Baltinavas, Kārsavas, Viļakas, Rugāju nov.)	5626	7509	7983	1,4	6,7	10,4	9,6	1,4	C
Preiļu, Līvānu, Riebiņu un Vārkavas nov.	2593	4828	7354	2,8	3,4	10,5	13,3	3,9	C
Sēlija (Viesītes, Aknīstes, Ilūkstes, Subates, Neretas un Salas nov.)	688	6671	3536	5,1	43,0	0,9	6,1	0,1	C

Digitālais pieprasījums, paradumu maiņa



Lai stiprinātu jau esošās stiprās puses, pārvēršot tās par konkurētspējīgajām priekšrocībām:

uzsvērt Latgales viesmīlības īpašo raksturu, bagātīgās nemateriālā kultūras mantojuma tradīcijas, mieru, drošību un izcili ainavisko dabu, taču arī moderno mūsdienu Latgali.

Lai mazinātu vājo pušu ietekmi:

ieguldīt uzņēmēju izglītošanā, veicinot piedāvāto tūrisma pakalpojumu eksportspēju; veidot tematiski saistītus segmentiem atbilstošus plašākus kompleksus piedāvājumus un atbilstoši tam arī precīzāku mārketinga komunikāciju reģiona un lielāku funkcionālo galamērķu (lauki + pilsēta) ietvaros. Veicināt pašpatēriņu, pilsētnieku vēlmi atpūsties reģiona lauku apvidos.

Lai pilnvērtīgi izmantotu attīstības iespējas, vajadzīga lielāka uzņēmēju līdziesaiste galamērķa pārvaldības, produktu attīstīšanas un mārketinga aktivitātēs.

Tas ieskicē iespēju pilsētu TIC transformācijai uz daudzfunkcionālām galamērķu pārvaldes organizācijām (DMO), kas perspektīvā darbojas privātās–publiskās partnerības ietvaros, piesaistot kopējām un ļoti mērķtiecīgam mārketingam resursus arī no privātā sektora. Paralēli jācenšas izmantot arī ārējā finansējuma resursi nozīmīgu attīstības projektu īstenošanai (piemēram, *EuroVelo 11* maršruts u. c.), ikreiz daļu no reģiona kopējās stratēģijas rīcībām integrējot katrā tūrisma attīstības projektā, lai panāktu lielāku pēctecīgumu un saskaņotību rīcībām un nedublētu tās.

Konstatētie draudi ietver Latgalei nozīmīgas sociālekonomiskas problēmas, kas risināmas nacionālā mērogā, plānošanas reģiona ietvaros un gudrā reģiona pašvaldību īstenošanā reālpolitikā. Tur ir mazāk iespēju ietekmēt virzību tikai no tūrisma jomas puses, taču tūrisms ir jāpozicionē plašāk, arī no dzīvesstila uzņēmējdarbības perspektīvas, kas palīdz gūt ienākumus mājsaimniecībām, kuras dod priekšroku dzīvei laukos; kā instruments vietējo iedzīvotāju dzīves kvalitātes kāpināšanai.

STIPRĀS PUSES	KOPĀ	Ludzas, Zilupes, Ciblas, Kārsavas nov.	Daugavpils pilsēta un nov.	Preiļu, Aglonas nov.	Rēzekne, Rēzeknes nov.	Ziemeļlatgale	Gulbenes (un Alūksnes) nov.	Krāslavas nov.
Latgaliskā viesmīlības tradīcija: augstu novērtēta cilvēcība, spēja viesiem ļaut sajūties gaidītiem	1,1	1	1,33	1	1,13	1	1	1
Latgales pienesums nemateriālā kultūras mantojuma saglabāšanā, tradīciju dārgumu krātuve	1,2	1	2	1	1	1	1	1,25
Drošs tūrisma galamērķis bez lielām dabas katastrofām un terorisma draudiem	1,3	1,25	1	2	1,5	1	1	1
Latgales dabas izcilība: augstiene, ezeri, Rāznas NP, Daugavas loki, dabas daudzveidība, savvaļa	1,3	1	1,67	1,5	1,25	1,3	1	1,25
Dzīvesstils un ritms, miers, sajūtu iespējas, autentiskums tūrisma pieredzējumā	1,3	1,75	1,67	1	1,25	1,3	1	1,25
Lielie tūrisma objekti un pasākumi reģionā, to pievilcība piesaistīt lielu tūristu plūsmu	1,5	2	1,67	1	1	2,5	1	1,25
Atrašanās vieta (Lietuvas, Krievijas un Baltkrievijas robežu tuvums), Latgales lielās pilsētas netālu	1,6	1,25	1,33	2	1,25	1,5	2	1,5
Latgales pašvaldību sadarbība un stratēģiska ieinteresētība tūrisma un atpūtas jomas attīstībā	1,7	1,75	2	1,5	2	2,5	1	1,25
Latgale populāra vietējā tūrismā, lielāks nakšņošanas ilgums (Latviešiem patīk atpūsties Latgalē)	1,7	2,25	2	2	1,63	1,8	1	1,5
Latgales zīmols - stipras asociācijas, pozitīva nostaļģija, dzīvesziņa	1,8	2	2,33	1,5	1,5	1,5	2	1,5
Līdz šim veiktās investīcijas tūrisma, atpūtas un publiskās vides infrastruktūrā	1,9	1,88	2	1,5	2	2,3	2	1,75
Piekļuve - starptautiskie tranzītkceļi, dzelzceļa satiksme	1,9	1,25	1,33	1,5	1,25	3	3	2,25
Multikulturālisms, latgaliešu, poļu, krievu, baltvācu tradīcijas u.c.	2,0	1,5	2,67	1,5	1,25	2,5	3	1,25

Latgales reģiona galvenās tēmas tūrisma produktu veidošanai un pozicionējumam stiprināšanai

Pamatatēmas: pievienošanās	Zīmoltēmas: specializēšanās	Modes tēmas: augšana
Dabas tūrisms, makšķerēšana, ūdenstūrisms, zirgu izjādes	Latgaliešu viesmīlība (valoda, dzīvesprieks, humors)	Veselīgs dzīvesveids, jogas un <i>retrīti</i> , klusums, aizbēgšana no pilsētas
Kultūras tūrisms, kulinārais mantojums	Tradīcijas idilliskā lauku ainavā (podniecība, melnā pirts, rotas, amatnieki)	Darījumu tūrisms Latgalē (pamatā pilsētas)
Izklaides un atpūtas piedāvājums	Modernā Latgale Radošums un latgaliešu devums pasaulei 21. gs.	Publiskie kultūras pasākumi
Kāzu svinības un ballītes u. c.		Gastronomiskais tūrisms ar akcentu uz gardēdību

Zimoltēmas



Prioritārie segmenti

Dzīvesstila segmenti

PERSONĪBA UN VAJADZĪBAS

Mērķtirgus	Dzīvesstils	Demogrāfiski	Ienākumi	Ceļošanas kompānija	Transports
Rīga, Pierīgas novadi	brīvdomīgie kultūras pieredzējumu meklētāji;	pieaugušie; (dzimstības uzplaukuma paaudze (baby boomers) un ar kāpjošu tendenci – mileniāļi)	vidēji augsti	nelielas grupas, draugu kompānijas	personiskais auto
Latvijas lielās pilsētas, Vidzeme, Zemgale	sapņotāji; piedzīvojumu cienītāji				velosipēds (t. sk. kombinējot ar vilcienu)
ārvalstu ceļotāji* (Lietuva, Igaunija, Vācija, Nīderlande, Somija)	dabiskie; brīvdomīgie kultūras pieredzējumu meklētāji; piedzīvojumu meklētāji	draugu kompānijas; pāri (katram sava alga, bērnu (vēl) nav vai tie jau izauguši)	augsti vai vidēji augsti ienākumi	nelielas grupas	īres auto, kempinga auto, savs auto, velosipēds

LAIME – PIEDERĪBA

LAIME – AIZRAUŠANĀS

SAPŅOTĀJI (9%)	ĢIMENES CILVĒKI (16%)	STABILIE (15%)
Jauni, impulsīvi cilvēki, kuri realizē savus sapņus un meklē atzinību sabiedrībā	Strādājošas ģimenes, kuru intereses pamatā ir ģimene, popkultūra. Saskata vērtību vienkāršībā un labsajūtā	Seniori, kuri orientēti uz pagātni. Puritāni ar spēcīgu atbildības sajūtu, reliģiski. Meklē drošību un sociālo kārtību
PIEDZĪVOJUMU MEKLĒTĀJI (12%)	RACIONĀLIE REĀLISTI (3%)	
Jauni, aizrautīgi, vīrišķīgi un dinamiski dzīves baudītāji. Oportunisti attiecībā uz veiksmes meklējumiem dzīvē	Pragmatiski, apzinīgi, smagi strādājoši. Meklē drošību un harmoniju	
BRĪVI DOMĀJOŠIE (16%)	ORGANISKIE (8%)	PRASĪGIE (19%)
Strādīgi, sportiski intelektuāļi ar interesi par kultūru. Ļoti zinātkāri un aktīvi, vienmēr visa jaunā meklējumos	Ne-materiālistiski pacifisti, kuri vēlas dzīvot vienkāršu un dabisku dzīvi. Zinoši un toleranti, tiecas uz harmoniju	Inteliģenti, aktīvi, sociāli toleranti tradicionālisti. Prasīgi attiecībā uz morāles jautājumiem un tradīcijām. Meklē humānās vērtības

LAIME – DROŠĪBA

LAIME – DARBĪBA

* Avots: GFK

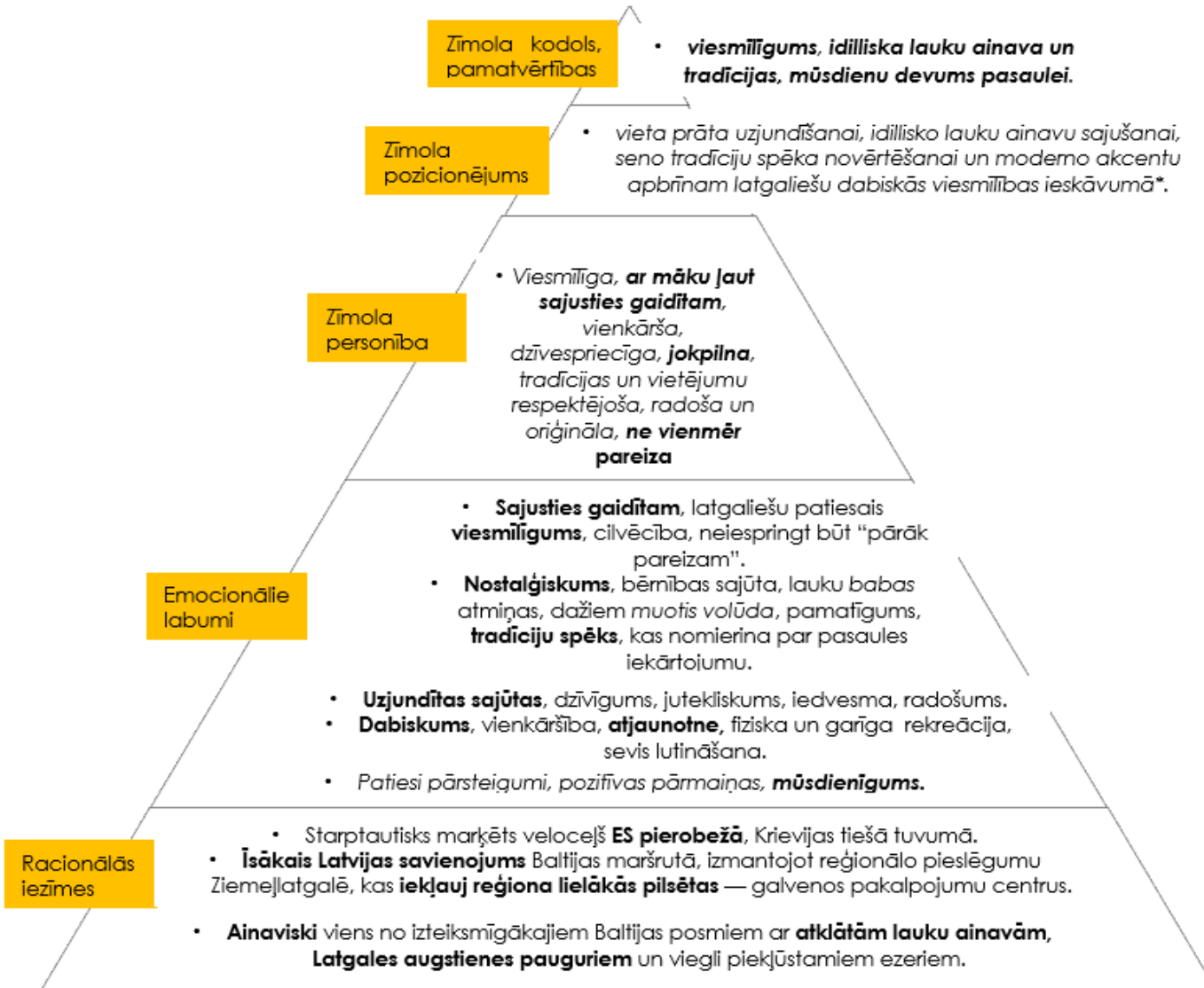
Produktu piemērošana. Velotūrisma konteksts

		Galvenie ģeogrāfiskie tirgi				Dzīves cikla segmenti				Ceļošanas veids		
Galvenās tēmas / produktu līniju piemēri		Rīga, Pierīga, LV lielās pilsētas	LT, EE, RU, S, BS, R	Vācija, Polija u.c.	Tu vāka āp kārtnē	Pieaugušie	Pārī	Draugrupas	Organizētas grupas	Publiskais transports / vai velo	Organizēts autobuss	Privātais auto
Latgaliešu viesmīlība	Publiskie pasākumi	●	◐	○	●	●	◐	●	●	○	●	●
	Izzinošas vadītas ekskursijas	●	●	◐	●	◐	○	○	●	○	●	○
	Individuālas līdzdarbošanās pieredzes produkti	●	●	◐	●	●	●	●	○	◐	○	●
	Gastronomiskais	●	●	◐	○	◐	◐	●	●	○	●	●



● spēcīgi produkti galvenajām mērķgrupām (attiecīgo segmentu ietvaros), integrētām zīmoltēmām
○ mazāk stipri produkti galvenajām mērķgrupām.

LATGĀLE



Zīmoltēmas darbībā

Latgale.Travel
23 November at 12:34 · 🌐

Sadarbībā ar [DJA - Didzis Jaunzems Architecture](#) skaistajā [Lūznavas muiža - Luznava Manor](#) ir tapis pilnīgi jauns tūrisma produkts-daudzfunkcionāla izstāde - "Sekojošā inženiertehniskajām idejām".
Izstādes oficiālā atklāšana paredzēta 04. decembrī, bet to apskatīt vari jau tagad! 🇸🇮



Latgale.Travel

20 August 2020 · 🌐

Ja pats vēl neesi paguvis izbaudīt melno pirti, tad noteikti esi par to dzirdējis.

Melnā pirts ļoti atšķiras no tradicionālās pirts, jo tās krāsns ir būvēta pavisam savādāk, kā arī tās kurināšana ir īpaša. Melnās pirts kurināšana var aizņemt no četrām līdz pat desmit un vairāk stundām, līdz iespējams baudīt pirts priekus.

Apskatī mūsu apkopotās 14 melnās pirtis, kur piedzīvot īpašo pirts pieredzi Latgalē.



LATGALE.TRAVEL

Melnās pirtis Latgalē - Latgales tūrisma mājaslapa

Melnās pirts saģatavošanas process stipri atšķiras no tā sauktās "baltās" pirts, sen...

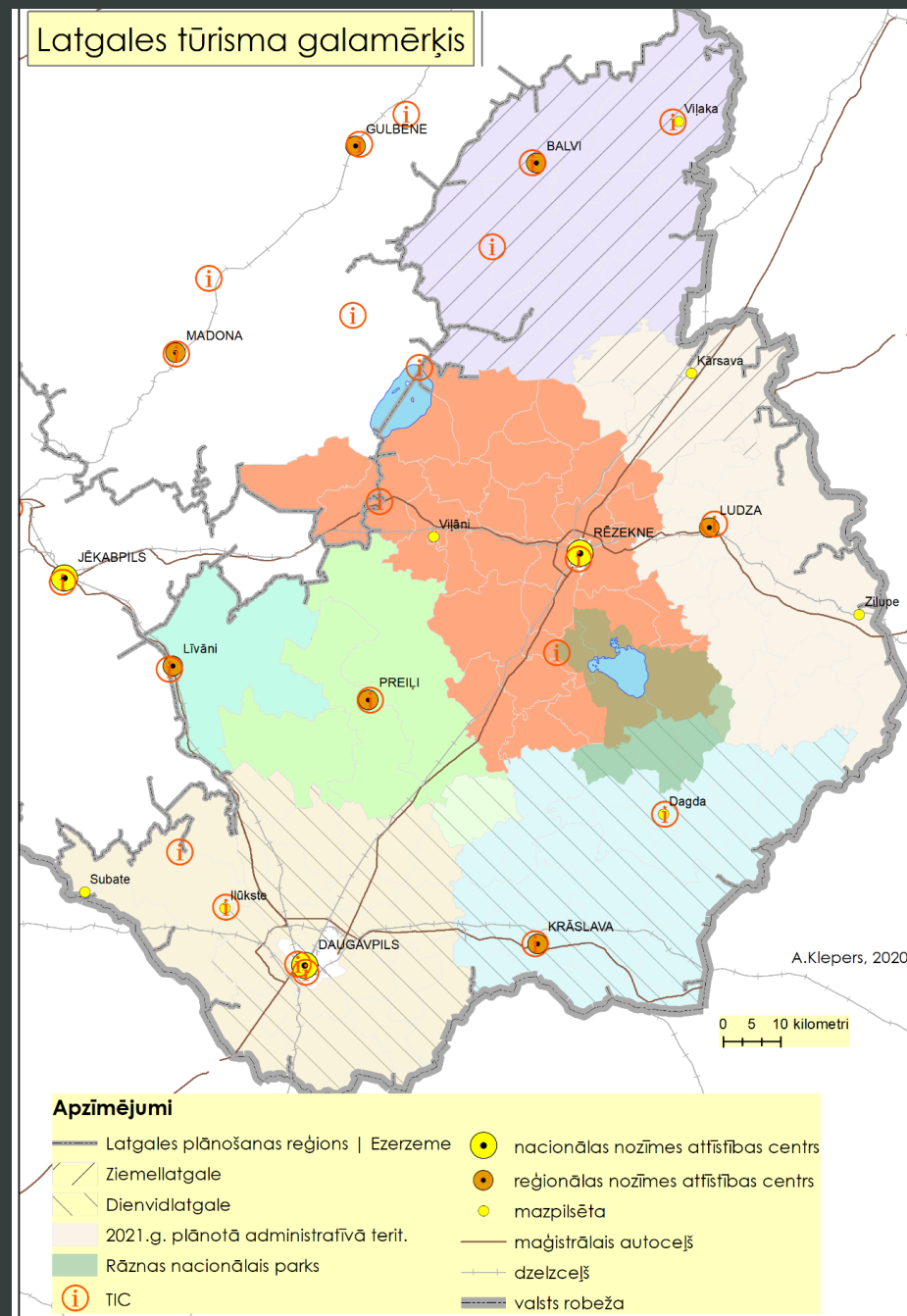
Latgales novadu **tūrisma attīstības** virzieni un uzdevumi, velotūrisma lomas akcentēšana

1. **TŪRISMA PIEPRASĪJUMS:** palielināt vietējo un ārvalstu ceļotāju skaitu Latgales reģionā, rosināt lielāku vietējo patēriņu
2. **PIEDĀVĀJUMA SATURS UN KVALITĀTE:** palielināt vispārējo ceļotāju apmierinātību ar viņu pieredzējumiem Latgales reģiona tūristu piesaistēs
3. **CILVĒKRESURSI, IZGLĪTĪBA UN PĒTNIECĪBA:** veicināt Latgales reģiona tūrisma attīstībā iesaistīto pušu kompetenču, zināšanu un prasmju tālāku profesionālo pilnveidi konkurētspējīga piedāvājuma stiprināšanai
4. **Tūrisma infrastruktūra un labiekārtojums:** uzlabot tūrismu atbalstošās un stratēģiski nepieciešamās infrastruktūras daudzveidību un kvalitāti



Latgales novadu **tūrisma attīstības** virzieni un uzdevumi, velotūrisma lomas akcentēšana

- Galamērķa pārvaldība, organizēšana un koordinēšana:** izveidot efektīvu galamērķa pārvaldības struktūru (pašvaldības un reģions) partnerībā ar kaimiņu novadiem un veicināt uzņēmēju sadarbību, privātās-publiskās partnerības mērķtiecīgu attīstību
- Zīmols un tirgvedība:** ar tematisku tūrisma un atpūtas iespēju popularizēšanu vienlaikus stiprināt arī Latgales identitāti, kāpināt vietas pievilcību dzīvošanai un uzņēmējdarbībai
- Ekonomiskais labums ilgtspējīgām vietējām kopienām:** ar tūrisma un atpūtas jomas attīstību sniegt labumu Latgales reģiona iedzīvotāju labklājības veicināšanai un dzīves kvalitātes kāpināšanai
- Dabas un kultūras mantojums, ainavas kvalitāte:** saglabāt, uzturēt un palielināt Latgalei raksturīgās dabas un kultūras mantojuma vērtības, rūpēties par vides aizsardzību un ainavas kvalitāti



Latgales velomaršruta pozicionējums – tekstu pielāgošana tirgiem. Latviešu valodā.

EuroVelo 11 Latgales posms

- *Starptautisks velomaršruts Latgalē prāta uzjundīšanai, idillisko lauku ainavu sajušanai, seno tradīciju un moderno akcentu iepazīšanai latgaliešu nepārspējamās viesmīlības ieskāvumā.*
- *Filmas "Piļsāta pi upis" režisors Viesturs Kairiņš par Latgali un latgaliešiem teica: "Brauciens uz Latgali esot gluži kā ceļojums no vienas valsts uz citu — gan mentāli, gan arī valodas ziņā. Latviešu valoda ir strikta un pareiza, strukturizēta, savukārt latgaliešu valodā viss tā sajaucies... Latviešu valoda plūst kā pareiza upe, latgaliešu valoda skan kā čalojošs strauts. Latgalieši uzjunda latvieša kārtīgo prātu. Arī latgaliešu domāšanas struktūra ir citāda. Piemēram, ja kādam Latgalē prasīsit, kā tikt līdz Varakļāniem, tad diez vai kāds atbildēs — pa labi, tad pa kreisi un tālāk taisni, drīzāk teiks: "Ak, uz Varakļāniem... A, ko jūs darīsiet Varakļānos?""*
- *Lai ceļš nebūtu jāprasa, velomaršruts viscaur ir marķēts, atrast piedzīvojumu vietas palīdzēs šī karte un norādes *Latgale.travel*. Izmantojiet vilcienu, lai nokļūtu kāda no sava maršruta sākumpunktiem, un viens no atmiņā paliekošākajiem veloceļojumiem var sākties.*

Latgales velomaršruta pozicionējums – tekstu pielāgošana tirgiem. Angļu valodā.

EuroVelo 11 Latgales posms.

- *Starptautisks velomaršruts Latvijas austrumos un Eiropas Savienības pierobežā baltu kultūras, idillisko lauku ainavu pieredzēšanai, seno tradīciju un moderno akcentu iepazīšanai latgaliešu nepārspējamās viesmīlības ieskāvējumā.*
- *EuroVelo 11 Latgales posms ir īsākais ceļš Latvijas šķērsošanai kopējā Baltijas maršrutā, taču arī viens no velotūristiem saistošākajiem. Braukšanu rotaļīgu padara pēcledus laikmeta reljefa formas ar izteiksmīgiem pauguriem un gleznainiem ezeriem. Gluži kā Bavārija Vācijā, kurp citu starpā arī daudzi vietējie brauc ne tikai apbrīnot, bet arī svinēt “māju sajūtu”. Maršruta saturu piepilda senās baltu kultūras tradīcijas un Latvijas valsts nosaukuma rašanās stāsti, tipiskā lauku kultūrainava un savvaļas dabas teritorijas, ko papildina vācbaltiešu muižu mantojums un poliskās ietekmes katolicisma uzplaukums un izpausmes ikdienā. Pierobežas reģiona dzīve vienmēr bijusi mijiedarbībā ar kaimiņu tautām — krieviem, baltkrieviem, lietuviešiem, igauņiem, daudz liecību saglabāties no ebreju kultūras. Braukšanu komfortablu padara pilsētas maršrutā, kas ir lielākie pakalpojumu centri un koncentrētāk iekļauj arī 21. gadsimta apbrīna vērtus nācijas sasniegumus.*
- *Latgalieši ir īpaši izslavēti ar savu viesmīlību, saprasties būs viegli, tomēr velomaršruts viscaur ir marķēts, ja gribēsiet kādu brīdi pabūt vienatnē ar sevi bez draudzīgām sarunām un vietējo iedzīvotāju pakalpojumiem. Atrast piedzīvojumu vietas palīdzēs šī karte un norādes [Latgale.travel](#), un viens no atmiņā paliekošākajiem veloceļojumiem var sākties.*
 - *Lai arī dažos maršruta posmos, iespējams, sastapsiet savvaļas zvērus vairāk nekā cilvēkus, tomēr pievienojiet saviem pieredzes stāstiem sajūtas būt patiesi gaidītam un viesmīlīgo latgaliešu aprūpētam.*