

# Projekta "Velo tūrisma attīstība Austrumlatvijā, pieslēdzoties starptautiskajam Velomaršrutu tīklam EuroVelo 11" Projekts Nr. 19-00-A019.332- 000002 pienesums velotūrismam Latgalē

Līga Kondrāte

Latgales tūrisma asociācijas eksperte projektā

[www.latgale.travel](http://www.latgale.travel)

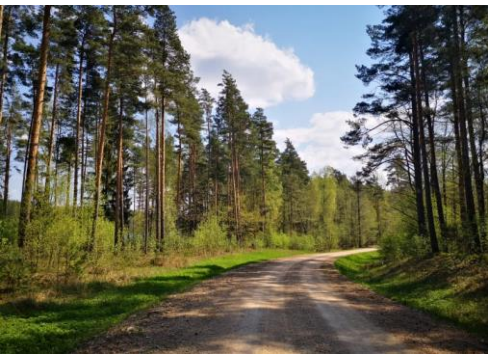


NACIONĀLAIS  
ATTĪSTĪBAS  
PLĀNS 2020



EIROPAS SAVIENĪBA  
EIROPA INVESTĒ LAUKU APVIDOS  
Eiropas Lauksaimniecības fonds  
lauku attīstībai





# Latgale- pērle Austrumbaltijas pierobežā



- \* Viesmīlīga un sirsnīga, tāda, kas paliek prātā
- \* Autentiska kultūrvide, pastorāla, latgaliska, daudznacionāla, vēsturiski bagāta
- \* Saukta par zilo ezeru zemi, mozaīkveida ainava, tīra dabiska vide, eko produkti
- \* Piemērota atpūtai un atjaunotnei, arī neparastam pieredzējumam
- \* Gatava sadarbībai un jaunai pieredzei, ar lielu potenciālu



# Latgale - Austrumlatvijas daļa, nozīmīgs tūristu plūsmas koridors Baltijas apceļošanai Austrumeiropā



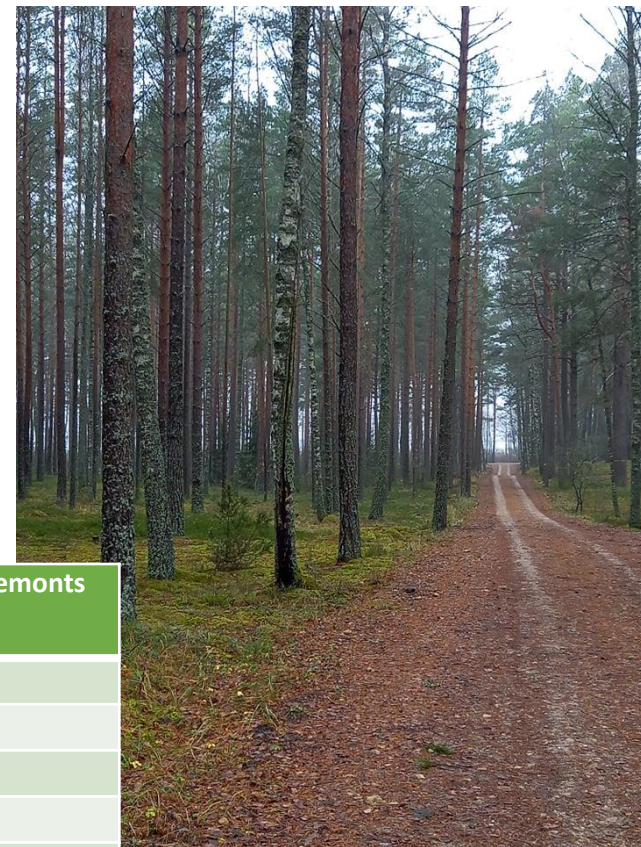
Detalizēta informācija: [Latgale.travel](https://Latgale.travel)





# Piedāvājums velotūristam Latgalē 2021

Vietējo velo maršrutu tīkls,  
reģionālo-savienojošo maršrutu tīkls  
starptautisko velo maršrutu- maģistrāļu klātesamība



Nr.	Novads	Vietējie velomaršruti	reģionālie	starptautiskais	Noma, remonts
1	Daugavpils novads	4	1	EV11	+
2	Daugavpils		1	EV11	+
3	Krāslavas(t.sk. Dagdas)	4	2	EV11	+
4	Rēzekne				
5	Rēzeknes novads(t.sk. Viļānu)	4	2	EV11	+
6	Ludzas novads(t.sk. Zilupes, Kārsavas ,Ciblas)	10	3	EV11	+
7	Balvu novads (t.sk. Viļakas, Baltinavas, Rugāju)	5	3	EV11 GreenWays	+
8	Preiļu novads (t.sk.Riebiņu, Aglonas, Vārkavas)	10	1	EV11	+
9	Līvānu novads	1	-	-	+
10	Gulbenes novads (EV11 posmā)	14	3	Tourde Lat Est GreenWays	+
	Kopā	<b>53</b>	<b>18</b>	<b>3</b>	<b>+</b>



# Latgale kā starptautisko velomaršrutu daļa

Euro Velo 11 viens no 19 maršrutu posmiem

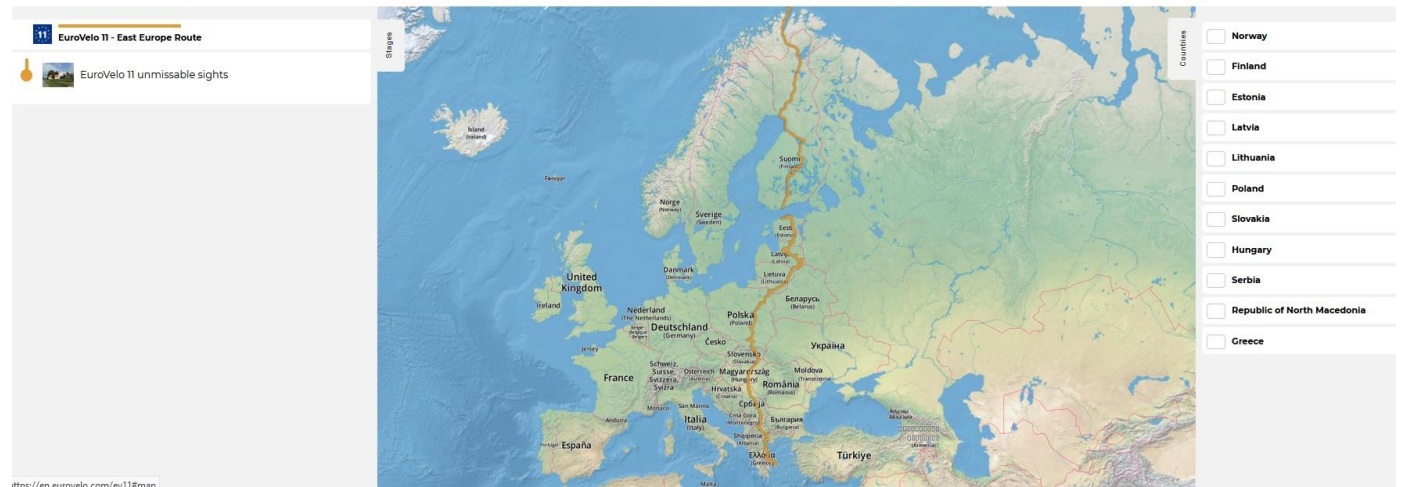
EuroVelo 11 no Vidusjūras dienvidos līdz Nordkap ziemeļos šķērso visu Eiropu, tā kopējais garums ir ~6550 km cauri 11 valstīm

Austrumeiropas velomaršruta *EuroVelo 11* Latgales posms - 271km un reģionālais Nr11- 195km

nepilni 500km garš EV11 un N11 maršrutu saslēgums Latgalē, kopā ar citiem starptautiskajiem un reģionālajiem maršrutiem, nodrošina velobraucēju kustību D-Z no Medumiem pie Lietuvas uz Igauniju ziemeļos



Labelled by some bicycle tourists as the 'Beast of the East', this lengthy route with its 6,550 km stretches from the north-east tip of Norway all the way down to sunny Greece. EuroVelo 11 will lead you through six extremely different capital cities: hip Helsinki, charming Vilnius, the 'Phoenix City' of Warsaw, the 'White City' of Belgrade, exciting Skopje and, last but not least, enchanting ancient Athens. Give it a go and discover a new favourite destination!



# Latvijas velomaršrutu karte

[www.latvia.travel](http://www.latvia.travel)



# Eurovelo 11 velomaršruts kā Austrumbaltijas posms Latgalē

## Apskates objekti, pakalpojumi un infrastruktūra EV 11 Latgales posmā un N11 Medumi -Gulbene tiešā tuvumā

nr	EV11 kopā Latgalē	Kopā2021	Kopā 2019	t.sk. Ludzas partneritība teritorijā	Rēzeknes	Balvi	Gulbene	Daugavpils	Krāslava	Preili
<b>1</b>	<b>Apskates objekti kopā</b>	<b>145</b>	126	26	13	18	24	32	19	13
	t.sk. kultūrvēstures objekti	<b>70</b>	66	15	5	11	10	13	9	7
	t.sk. dabas objekti	<b>33</b>	25	1	1	5	6	10	5	5
	t.sk. citi objekti (lauku labumi, mākslas, interešu utt)	<b>41</b>	35	5	7	4	8	9	7	1
<b>2</b>	<b>Ēdināšanas pakalpojumi</b>	<b>64</b>	47	13	9	6	6	17	8	5
<b>3</b>	<b>Naktsmītnes</b>	<b>94</b>	70	7	14	8	5	11	32	17
<b>4</b>	<b>Atpūtas vietas</b>	<b>30</b>	29	6	2	7	4	2	5	4
<b>5</b>	<b>Velonoma, veloremonts</b>	<b>24</b>	26	2	5	2	6	3	3	3
<b>6</b>	<b>Aktīvā atpūta</b>	<b>47</b>	35	11	8	3	6	8	7	4
<b>7</b>	Tūrisma informācija	Katrā novadā	Katrā novadā	3	2	2	2	2	2	1

## Apskates objekti, pakalpojumi un infrastruktūra EV 11 Latgales posmā un Nr11 Medumi - Gulbene 20 km attālumā

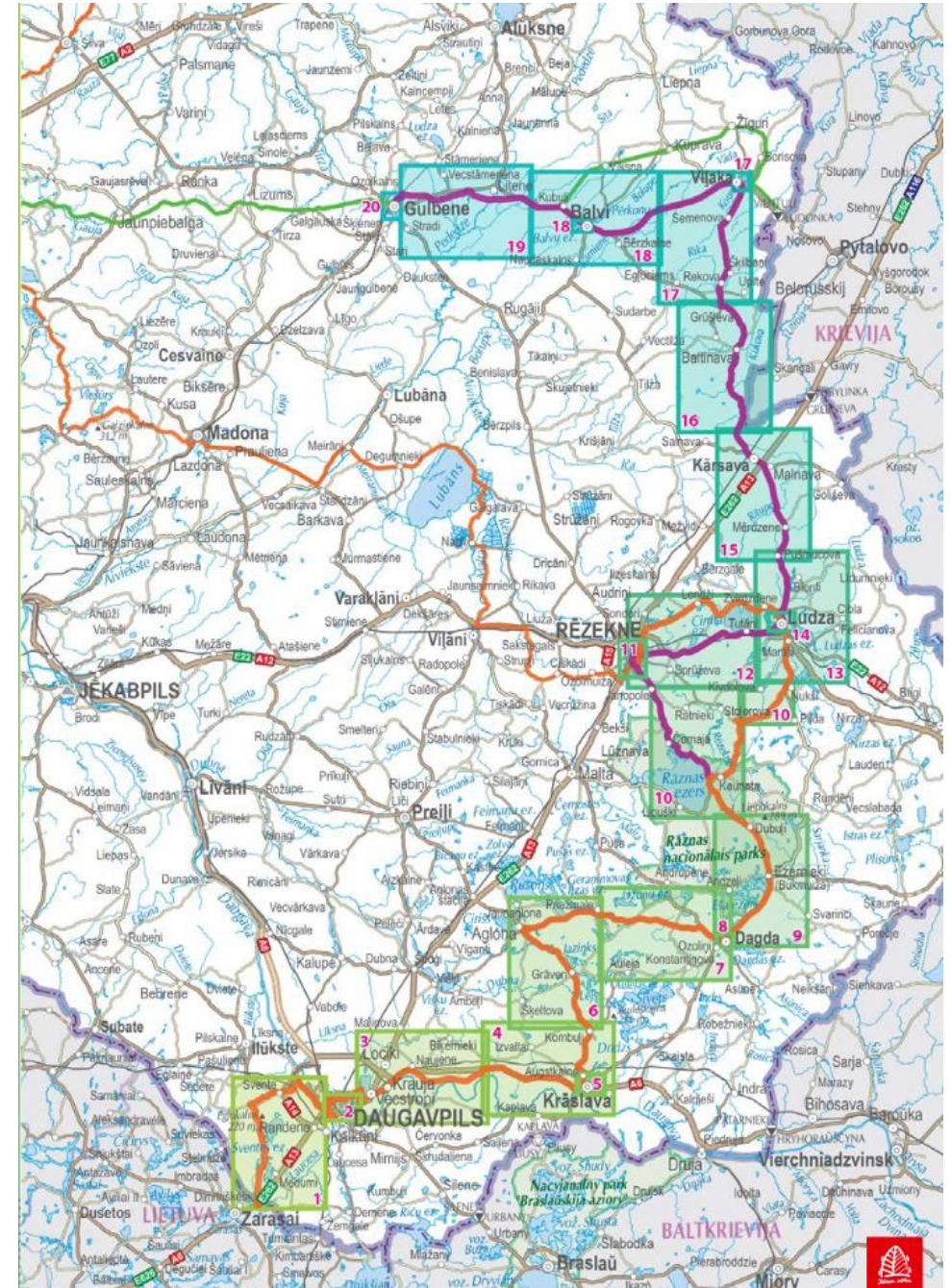
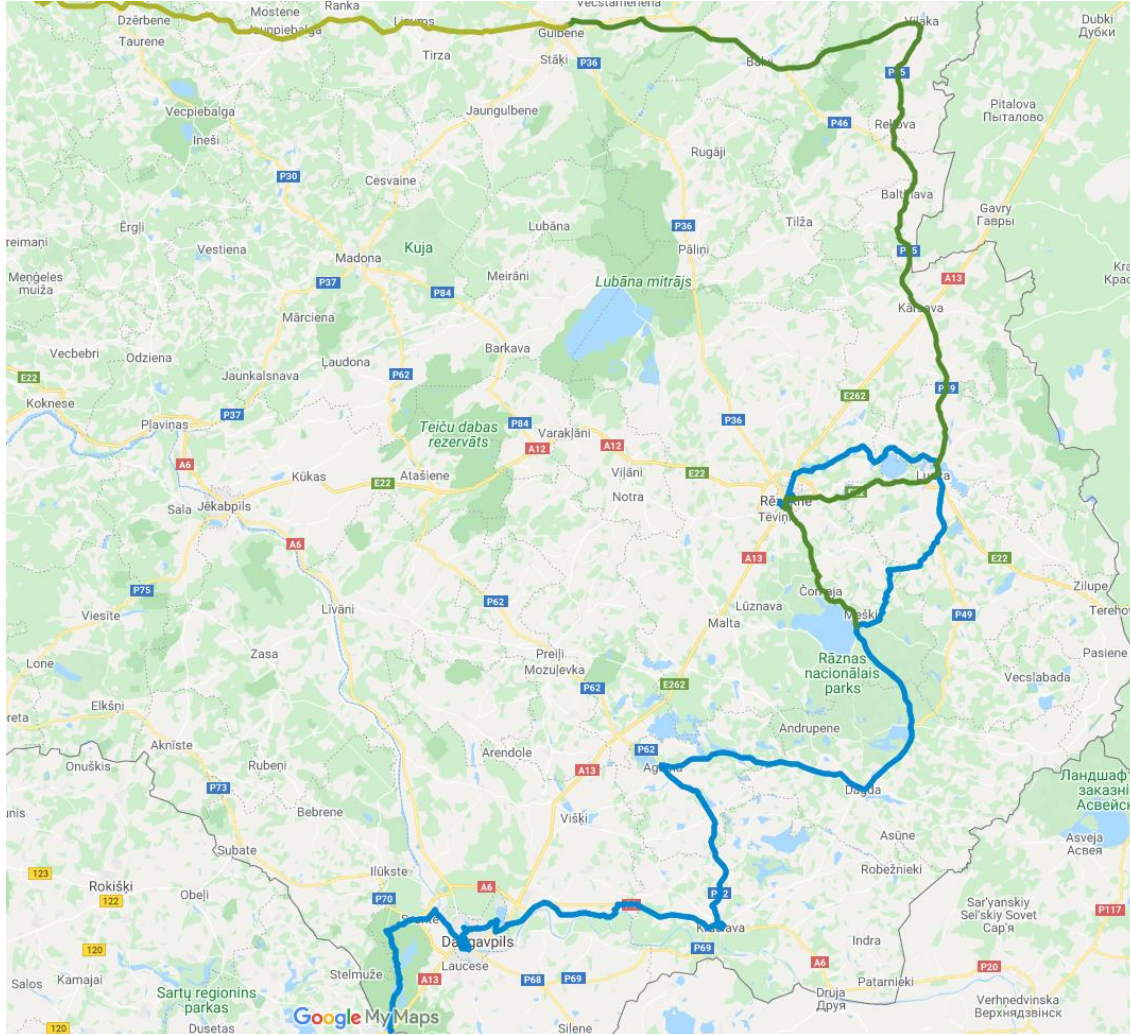
Videjam velobraucējam posms nobraucams mazliet vairāk kā 2 nedēļās, ik dienu 30km garumā ir gan apskates objektu, gan naktsmītņu, ēdināšanas, servisa un citu nepieciešamo pakalpojumu nodrošinājums. Labākai vietu iepazīšanai rekomendējam pievienot saviem braucieniem lokus pa vietējiem velo maršrutiem. Emocionāli un ekonomiski ieguvumi.

Tas būs ērts un skaists piedzīvojums ar neaizmirstamiem iespaidiem!

nr	EV11 kopā Latgalē	KOPĀ 2021	Kopā 2019	t.sk. Ludzas partn teritorijā	Rēzeknes	Balvi	Gulbene	Daugavpils	Krāslava	Preili
1	Apskates objekti kopā	151	130	25	21	24	31	19	24	7
2	Ēdināšanas pakalpojumi	90	85	11	1	5	7	53	8	5
3	Naktsmītnes	132	113	12	19	7	18	40	54	11
4	Atpūtas vietas	31	30	3	2	4	3	7	6	6
5	Velonoma, veloremonts	20	17	2	2	3	1	5	5	2
6	Aktīvā atpūta	69	53	7	2	5	15	22	12	6
7	Tūrisma informācija	Katrā novadā	11 Katrā novadā	3	2	2	1	2	2	1



# EUROVELO 11 un reģionālais Nr 11 maršruti Latgales posms



Projekta nepieciešamība - EV11 kā durvis ārzemju velobraucējiem kā tilts, vietējiem velo ceļotājiem arī kā velo brīvdienas reģionos



# Latgales tūrisma ieguvumi no projekta realizācijas

- ✓ Velotūrisma attīstības Latgalē stratēģija, kā daļa no Austrumlatvijas tūrisma attīstības koncepta
- ✓ Semināri, diskusijas, praktisks ieguvums- vienots skatījums uz nākotni, jaunas idejas un jaunas iespējas
- ✓ Marķējums un aprīkojums
- ✓ Mārketinga rīki reklamēšanai, jauni kanāli reģiona pozicionēšanai
- ✓ Motivācija jaunu piedāvājumu veidošanai un tīklošanai
- ✓ Jaunas sadarbības iespējas un labumi, t. sk. ar starptautiskām velo organizācijām



**SEMINĀRU CIKLS I**

SEMINĀRU CIKLS NORISINĀSIES:

- 7.10.2019. plkst. 10:00 – Ludzas rajona partnerības teritorijā;
- 8.10.2019. plkst. 10:00 – Rēzeknes rajona kopienas partnerības teritorijā;
- 14.10.2019. plkst. 10:00 – Priekšpils partnerības teritorijā;
- 15.10.2019. plkst. 9:00 – Gulbenes bezpilnas SĀTEKĀ teritorijā;
- 15.10.2019. plkst. 15:00 – Balvu rajona partnerības teritorijā;
- 11.12.2019. plkst. 10:00 – Krāslavas rajona partnerības teritorijā;
- 12.12.2019. plkst. 10:00 – Daugavpils un Īsāzies novadu partnerības „Kaimiņi” teritorijā.

IEPRIEKŠĒJĀ PIETIEKŠANĀS SEMINĀRIEM SAVĀ PARTNERĪBĀ

VARĪKĀT INFORMĀCIJAS UN DARBA KĀRTĪBA:

www.ludzapartneriba.lv  
www.rezeknepartneriba.lv  
www.priekspils.lv  
www.sateka.lv  
www.hulipartneriba.lv  
www.kraslavapartneriba.lv  
www.daugavpilspartneriba.lv

**AKTIVITĀTE "SEMINĀRU CIKLS II"**

DARBSĒMINĀRI LATGALES VELOTŪRISMA ATTĪSTĪBAS STRATĒĢIJAS 2021- 2027 IZSTRĀDEI, IEVIEŠANAI UN VELOTŪRISMA IEŠAISTEI

4. seminārs. 13. aprīlis Latgales reģiona tūrisma stratēģija individuālā piedāvājuma konkurētspējas palielināšanai
5. seminārs. 21. aprīlis Uzņēmējdarbības produktivitāte un ekonomiskā atdeve tirgvedības un pārdošanas veicināšanas kontekstā
6. seminārs. 28. aprīlis Tūrisma izpildes rādītāji – uz rezultātu orientēta tirgvedība. Attīstības uzturēdība

Seminārus vadīs eksperts **Andris Klepers**

**Velo tūrisma attīstība Austrumlatvijā, pieslēdzoties starptautiskajam Velomaršrutu tīklam EuroVelo11**  
Projekts Nr. 19-00-A019.332-000002

Tūrisma uzņēmēju stratēģiskā attīstība. Austrumlatvijas SVID analīze tūrisma jomā. Tūristu plūsmu un pieprasījums. Galvenie mērķtirgi

Vidzemes Augstskola HESPI Inštitūts  
Dr.geogr., asoci. Profesors un pētnieks  
Valmiera Nočičus SIA  
Andris Klepers.

PREIĻ I GULBENE | BALVI  
OKTOBRIS 2019.

**TŪRISMA TĒLPISKĀ PIEDĀVĀJUMA ANALĪZE DATU APKOPOJUMS STRATĒĢIJAS UN VELOKARTES IZSTRĀDEI**

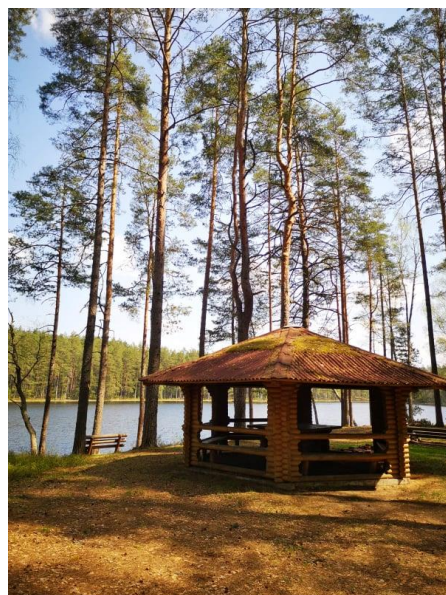
L.Kondrāte  
04.11.2019. Krāslava

"Velo tūrisma attīstība Austrumlatvijā, pieslēdzoties starptautiskajam Velomaršrutu tīklam EuroVelo11"  
Projekts Nr. 19-00-A019.332-000002

**Latgales velotūrisma attīstības stratēģija 2025**

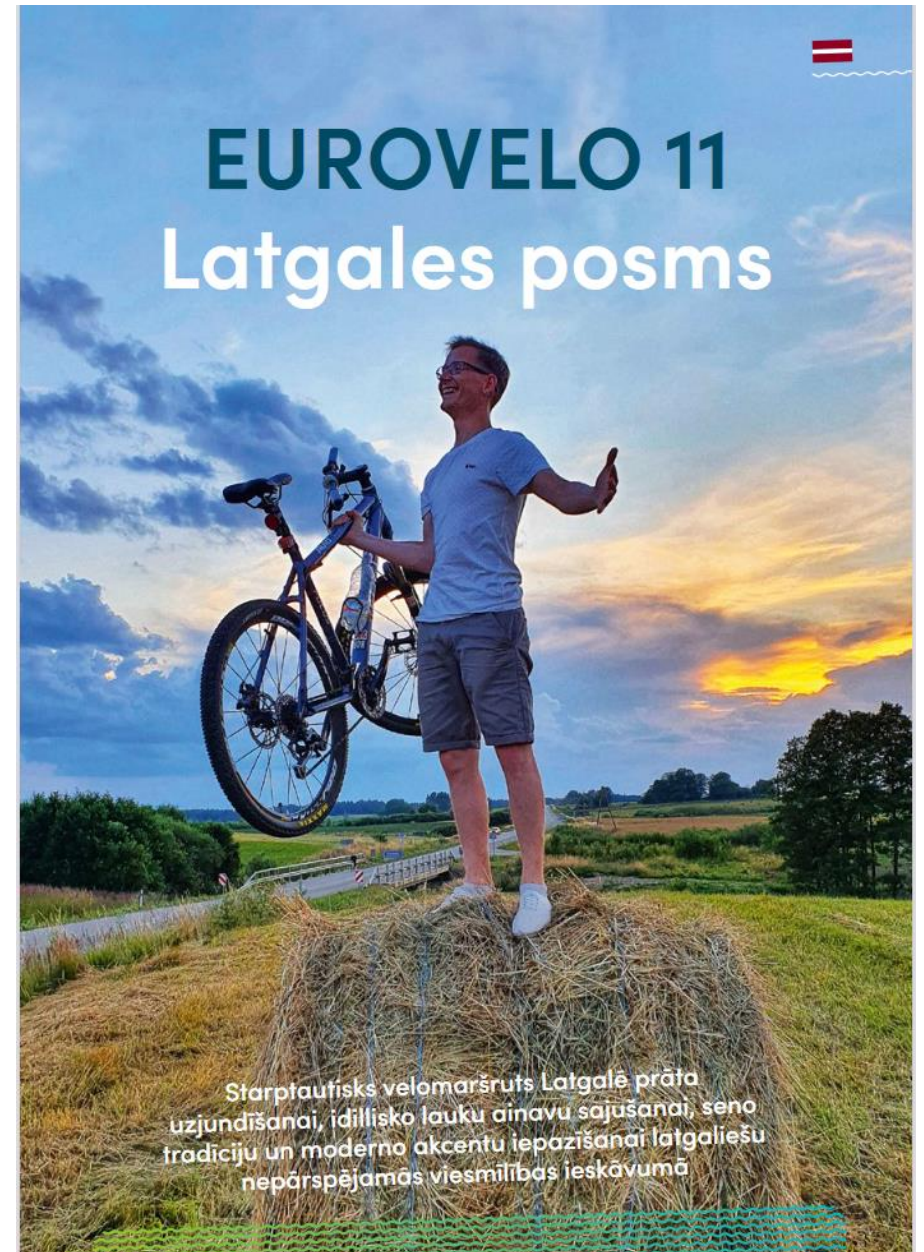
Velo tūrisma attīstība Austrumlatvijā pieslēdzoties starptautiskajam velomaršrutu tīklam EuroVelo 11  
Jūlijs, 2020

- ✓ marķēti velomaršruti
- ✓ mārketinga rīki velomaršruta reklamēšanai



# Kā velobraucēji varēs atrast EV11 un 11

- [www.eurovelo.com](http://www.eurovelo.com) mājas lapā
- [www.latvia.travel](http://www.latvia.travel) mājas lapā
- [www.latgale.travel](http://www.latgale.travel) mājas lapā
- Bukletā LV, RU un ENG valodās
- Latgales novadu tūrisma mājas lapās



# MĀRKETINGA INSTRUMENTI

Velobrīvdienu pakas: 2dienu, 3 dienu, 5dienu

Velomaratons

Velosacensības, spēles u.c.



**LATGALES TŪRISMA MĀJASLAPA**

Mēs iesakām Apskati Izgaršo Pārskatīto Izbaudi un Piedzīvo Izzini

Latgale – izcils galamērķis ritenbraukšanas entuziastiem

25.11.2021

Latgale ir izcils galamērķis patiesiem ritenbraukšanas entuziastiem – Latgales paugurainie skati mijas ar gadsimtiem senām un greznām celtņēm, mūsdienu pilsētvīdus risinājumiem un tūrisma objektiem.

Esam izveidojuši dažādus velomaršrutus, kurus katrs interesents var pielāgot savām interesēm, piedāvājam:

- divu dienu maršrutu Dabas parka "Daugavas loki" teritorijā (klikšķiniet!)
- piecu dienu maršrutu, kurš aptver piecas Latgales pilsētas – Krāslavu, Aglonu, Daugdu, Bēzēkni un Ludzu
- sešu dienu maršrutu, kurš aptver sešas Latgales pilsētas – Daugavpili, Krāslavu, Aglonu, Daugdu, Bēzēkni un Ludzu.

Katrā no maršrutiem ir piedāvātas iespējamās apskates vietas, naktsmitnes un, iespējams, labākās ēdināšanas iestādes. Tomēr, kā jau minēts, katrs pats var maršrutu pielāgot attiecīgi savām interesēm.

Vienlaikus aicinām izmantot arī "EuroVelo 11" maršrutu, kurš šī gada rudenī ir nomarkēts, līdz ar arī kļūvis ērtāk izbraucams.

**6 AGLONAS NOVADS**

**1 Velnēza dabas liegums**  
Viens no nepārstrādātajiem ezeriem Latvijā, kuru apvīn neskaitāmas leģendas un nostādi.  
Skeltavas pagasts, Aglona  
56.0839, 27.1166

**2 Aglonas Bazilika, Svētavots**  
Slāpplaukiskas nozīmes svētvieta, Latvijas katoļticības centrs, Svētavots, ekskursijas.  
Cirsiņu iela 8, Aglona  
T. 29188740, 65381109  
56.1252, 27.0139

**3 Maizes muzejs**  
Akcijoms uz saraunu par maizi, maizes tapšanas procesu: svaigas maizes degustācija, zāļu tējas, Latgales kultūras mantojuma ēdiena baudīšana. Iespēja izcept savu maizi.  
Daugavpils iela 7, Aglona  
T. 29287044  
56.1334, 27.0020

**4 Kristus Karaļa kalns**  
Objekta apskatāmas vairāk nekā 500 koka skulptūras, kas veidotas pēc Bībeles tēliem. Modelēti, Aglonas pagasts  
T. 29142774, 27885591  
56.1238, 27.0368

**5 Cirša Upursalos dabas taka**  
Vidējas garības, 1,8 km gara dabas taka, 17 m augstais Upurkalns.  
Aglona  
T. 29185897  
56.1334, 26.9858

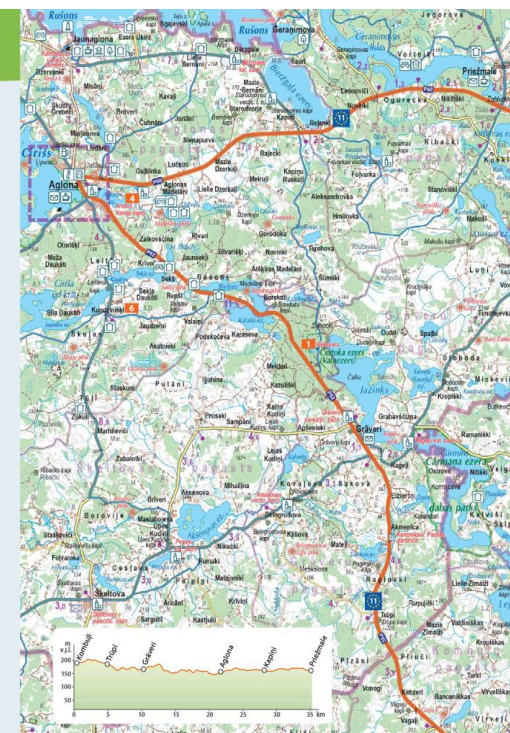
**6 Brižu dārzs**  
Brižu dārza apskatāmi dambrieži, Davida brižu un staltbrieži. "Lielās kļavas", Sekļa Daukšī, Aglonas pagasts  
T. 29642100  
56.0963, 27.0338

**7 MW2-2. pasules kara ekspozīcija (muzejs)**  
Daugavpils iela 40, Aglona  
T. 22484848,  
56.130341, 27.005221

**Maizes muzejs, Pie Viļas**  
(skat. pie apskates objektiem)

**Turība**  
Somersēļos iela 36, Aglona  
56.1301, 27.0076

**Upenie**  
(skat. pie naktsmitnēm)



# Skats nākotnē

## Pēdējo gadu tendences tūrisma pieprasījumā un piedāvājuma attīstībā, kas veicina velo tūrisma attīstību :

Pandēmijas ietekmē samazinās grupu skaits, palielinās individuālais interešu tūrisms  
Palielinās atpūtas pie ūdeņiem, netraucētā klusumā, dažādās aktīvās atpūtas pieprasījums  
Interese par ģimenes uzņēmumiem, nišu piedāvājumiem, dzīvesveida uzņēmumiem, amatniekiem, neparastu pieredzējumu un sajūtām

Palielinās pieprasījums pēc viegli atrodamā, ērti sasniedzama kompleksa piedāvājuma-gataviem maršrutiem, gataviem brīvdienu piedāvājumiem, gatavām interešu pakām, integrētiem pasākumiem. Jauni digitālie rīki tūristu ikdienā, arī ceļojumu meklēšanā un lietošanā.

Gastronomiskā tūrisma uzvaras gājiens

Samazinājies ārzemju tūristu skaits šobrīd, ar cerību tam divtik atjaunoties pēc pandēmijas



## leguvumi un iespējas:

Jauna virziena-velotūrisma attīstības iespējas un līdz ar to ieguvumi reģiona attīstībai

Sadarbības iespējas ne vien uzņēmēju starpā, veidojot plašākus piedāvājumus un attīstot pakalpojumu klāstu, bet arī novadu, reģionu un Eurovelo valstu starpā.

Sadarbība ar jauniem partneriem, velo organizācijām pasākumu veidošanā, mārketingā, apmācībās

Aktīva un veselīga dzīvesveida un ekotūrisma stiprināšana, tai skaitā vietējai sabiedrībai

Velotūrisma popularizēšana un vietējo un starptautisko velomaršrutu un ceļu attīstība

Palielinot tūristu plūsmu iespējas attīstīt jaunus un esošos tūrisma virzienus, infrastruktūru, veidot ilgtspējīgu reģiona attīstību.

# Paldies visiem par sadarbību, ieguldījumu un pacietību!

**Vadošais partneris:**

 **LUDZAS RAJONA PARTNERĪBA**  
Biedrība "Ludzas rajona partnerība"  
ludzaspartneriba.lv

 **KRĀSLAVAS RAJONA PARTNERĪBA**  
Biedrība "Krāslavas rajona partnerība"  
www.kraslavaspartneriba.lv

 **Sateka**  
Biedrība "Sateka"  
www.sateka.lv

 **Daugavpils un Ilūkstes novadu partnerība "Kaimiņi"**  
daugavpils.partneribas.lv

 **RĒZEKNES RAJONA KOPĪENU PARTNERĪBA**  
Biedrība "Rēzeknes rajona kopienu partnerība"  
www.rezeknespartneriba.lv

 **ZIEMEĻLATGALES PARTNERĪBA**  
Biedrība "Ziemeļlatgales partnerība"  
www.zlp.lv

 **PREIŠU RAJONA PARTNERĪBA**  
Biedrība "Priekšu rajona partnerība"  
www.prieksupartneriba.lv

 **LATGĀLE**  
Latgales reģiona tūrisma asociācija "Ezerzeme"  
Facebook /latgale.travel

Pielaikuma informāciju par tūrismu Latgalē meklēt šeit:  
**Latgale.travel**

